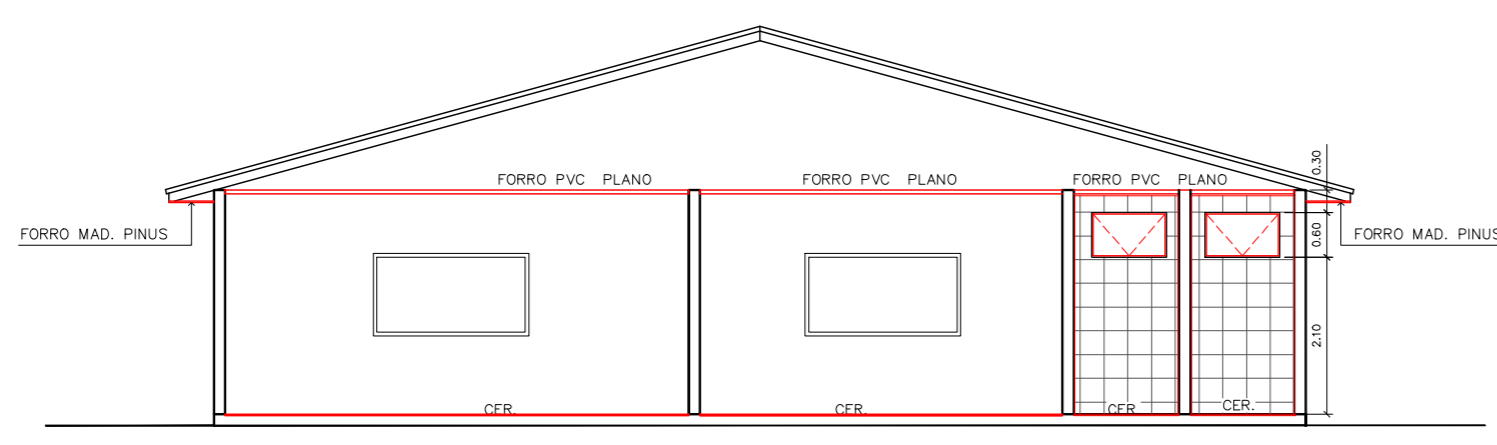
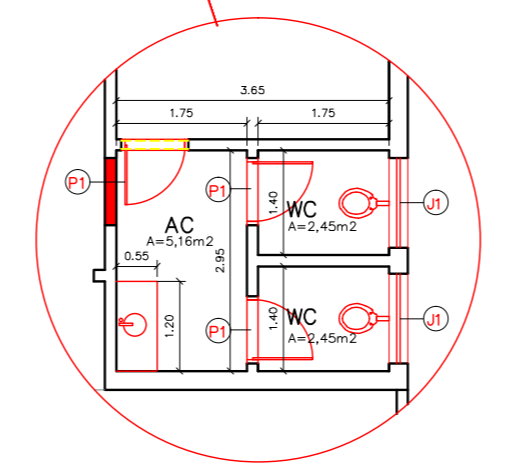


PLANTA BAIXA/IMPLANTAÇÃO
ESC: 1:200



CORTE ÚNICO
ESC: 1:200



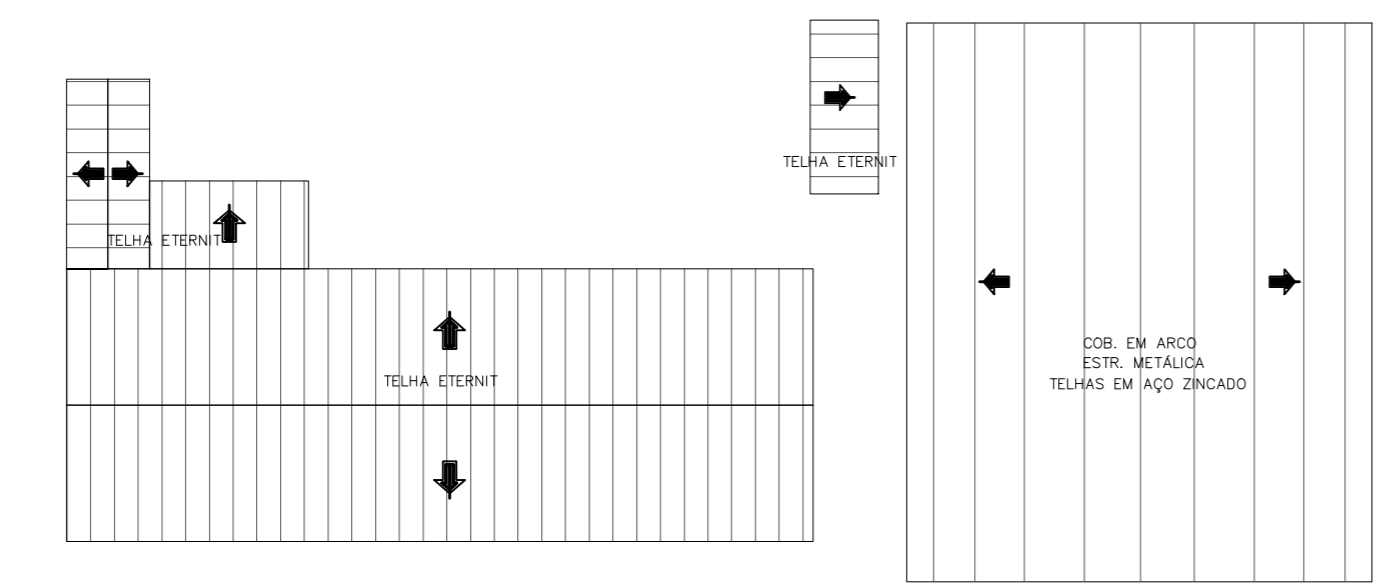
PLANTA BAIXA/DET-BHO
ESC: 1:100

RELAÇÃO DAS ESQUADRIAS

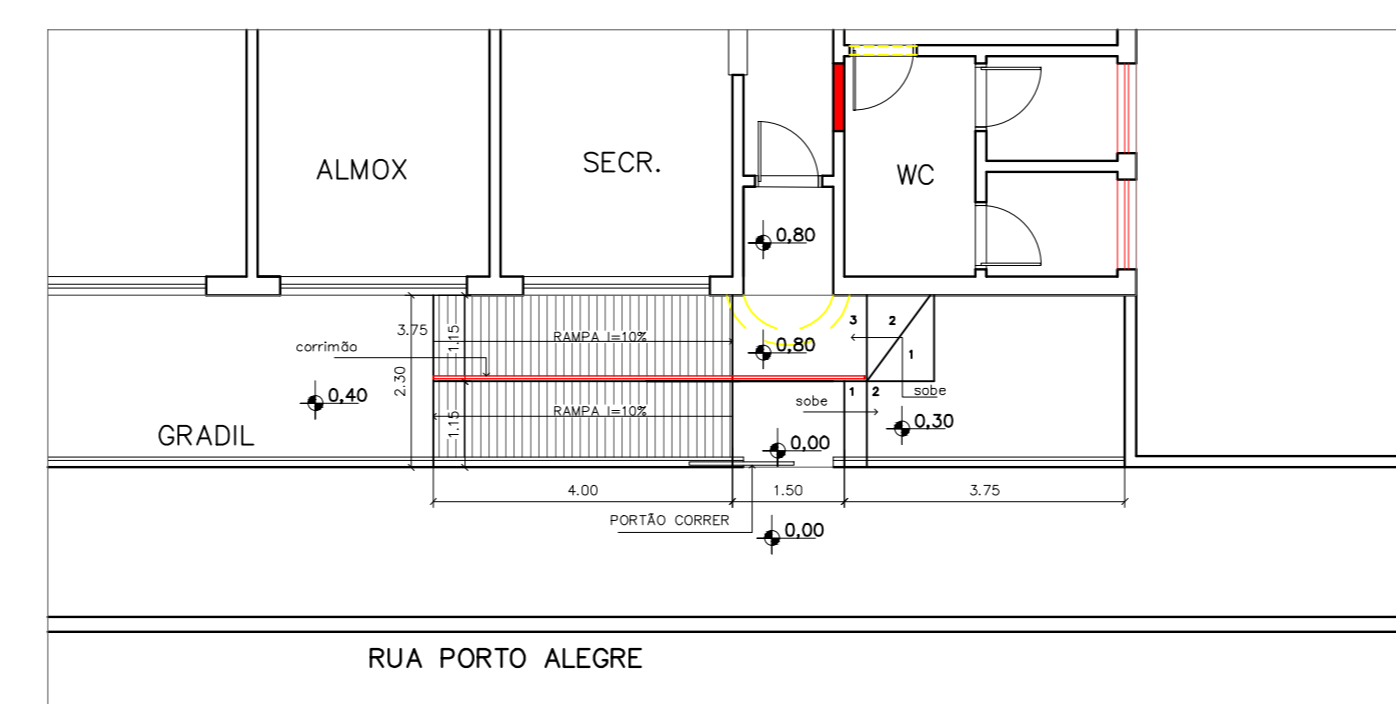
ESP.	DIMENSÃO	PEITORIL	TIPO	MATERIAL	QT.
J1	1,00X0,60	2,10	PIVOTANTE	VD. TEMP.	02

RELAÇÃO DAS PORTAS

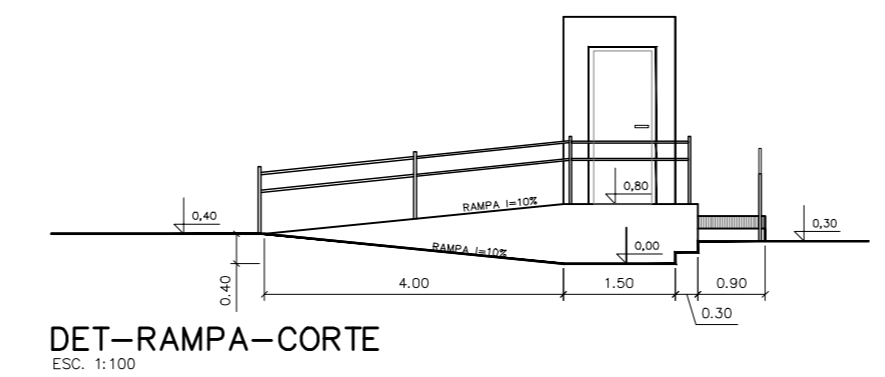
ESP.	DIMENSÃO	PEITORIL	TIPO	MATERIAL	QT.
P1	0,80X2,10	-	ABRIR	MADEIRA	03



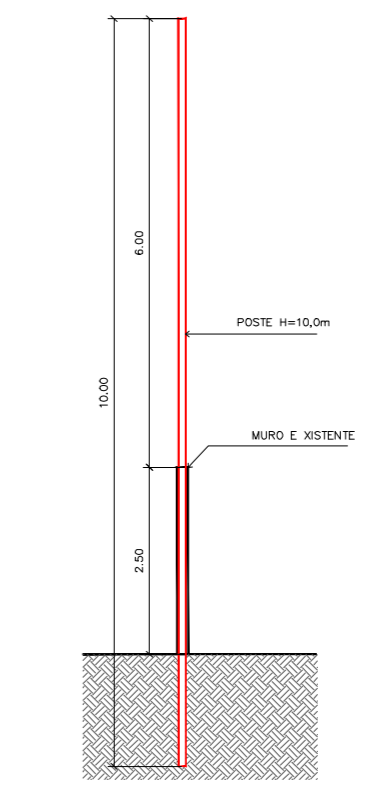
COBERTURA
ESC: 1:400



PLANTA BAIXA/DET-ENTRADA-RAMPA
ESC: 1:100



DET-RAMPA-CORTE
ESC: 1:100



CORTE-DET- MURO/ALAMBRADO
ESC: 1:100

PROJETO DE EDIFICAÇÕES FOLHA 01/01

OBRA: PROJETO PARA REFORMA PARCIAL DA ESCOLA VILA SANTA HELENA
LOCAL: RUA PARÁ, 35 - VILA SANTA HELENA PARAPUÁ.SP.

PROPRIETÁRIOS: PREFEITURA MUNICIPAL DE PARAPUÁ

ESCALAS INDICADAS



DECLARO QUE A APROVAÇÃO DO PROJETO NÃO IMPLICA NO RECONHECIMENTO POR PARTE DA PREFEITURA DO DIREITO DE PROPRIEDADE DO TERRENO.

PROPRIETÁRIO: PREFEITURA MUNICIPAL DE PARAPUÁ

ÁREAS:
ÁREA DE REFORMA: 565,18m²

AUTOR & RESP. TÉCNICO: JOSE NILSON GREGOLIS
CREA- 0601041412
ENGENHEIRO CIVIL
E-mail: gregolis@terra.com.br

DES.: Elaine C. Spreccati ABR/2017