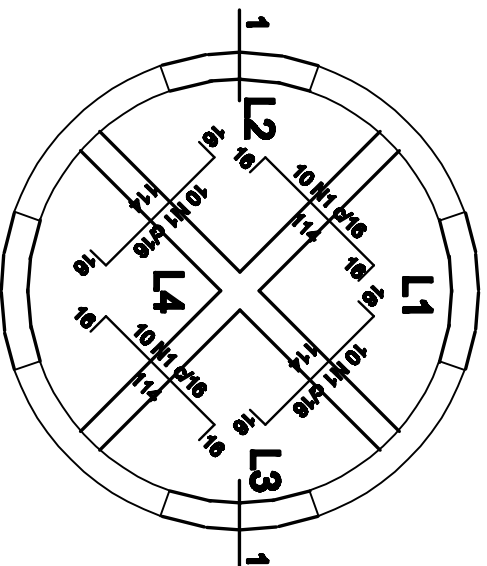


Armação positiva da laje
escala 1:50



Armação negativa da laje
escala 1:50

RELAÇÃO DO AÇO (PARA APENAS UM NÍVEL)

ELEMENTO	AÇO	N	DIAM	Q	UNID (cm)	C.TOTAL (kg)
Negativas Positivas	Ø8	1	8,0	40	142	8000
	Ø8	2	8,0	18	VAR	VAR
	Ø8	3	8,0	18	VAR	VAR
	Ø8	4	8,0	18	VAR	VAR
	Ø8	5	8,0	18	VAR	VAR
	Ø8	6	8,0	18	VAR	VAR
	Ø8	7	8,0	18	VAR	VAR
	Ø8	8	8,0	18	VAR	VAR

RESUMO DO AÇO

AÇO	DIAM	C.TOTAL (kg)	PESO+10% (kg)
Ø8	8,0	200,7	84,1
Ø8	8,0	80,9	24,7
PESO TOTAL			
Ø8	8,0	70,9	

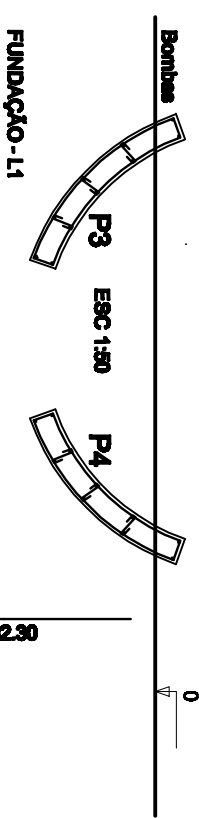
Vol. do concreto total = 1,8 m³
Área da forma total = 7,20 m²

Reservatório

160



P5 4 Ferro de 10,00mm
dimensões 20x20



40 N7 ø10,00 C-2,30

RESUMO DO AÇO

AÇO	DIAM	C.TOTAL (kg)	PESO+10% (kg)
Ø8	8,0	69,99	11,12
Ø8	8,0	317,78	78,44
Ø8	10,0	101,29	22,78
PESO TOTAL			
Ø8	10,0	188,31	

Armação pilares
escala 1:50

Vol. do concreto total = 2,91 m³
Área da forma total = 24,98m²

JOSE NELSON GREGOLIS
CREA 087014112

24/02/2023