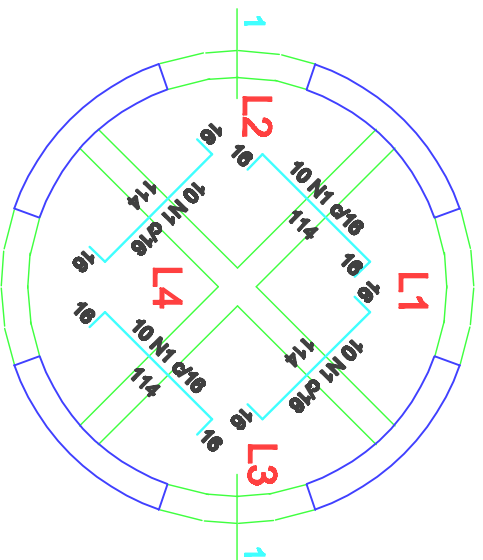


Armação positiva da laje
escala 1:50



Armação negativa da laje
escala 1:50

RELAÇÃO DO AÇO (PARA APENAS UM NÍVEL)

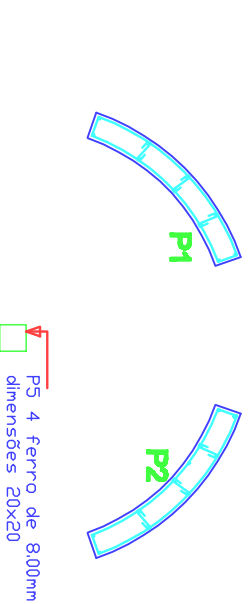
ELEMENTO	AÇO	N	DIAM	Q	UNIT (cm)	C.TOTAL (cm)
Negativos	50	1	8,0	40	142	5680
Positivos	50	1	6,3	10	VAR	VAR
	50	2	6,3	15	VAR	VAR
	50	3	6,3	10	VAR	VAR
	50	4	6,3	15	VAR	VAR
	50	5	6,3	10	VAR	VAR
	50	6	6,3	15	VAR	VAR
	50	7	6,3	10	VAR	VAR
	50	8	6,3	15	VAR	VAR

RESUMO DO AÇO

AÇO	DIAM	C.TOTAL (m)	PESO+10% (kg)
CA50	6,3	200,7	54,1
	8,0	96,9	24,7
PESO TOTAL			
CA50		78,9	

Vol. de concreto total = 1,8 m³
Área de forma total = 7,00 m²

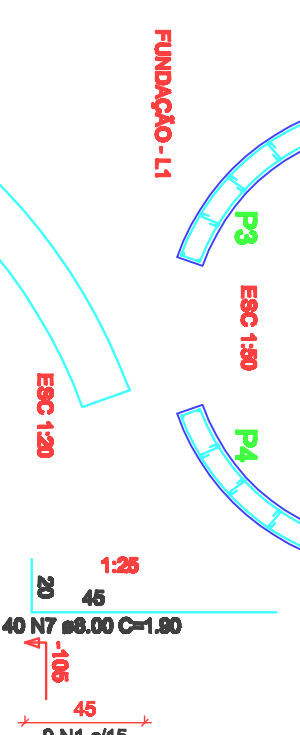
Reservatório



180



FUNDAÇÃO - L1



RESUMO DO AÇO

AÇO	DIAM	C.TOTAL (m)	PESO+10% (kg)
CA50	5,0	10,44	1,73
	8,0	122,40	54,73
PESO TOTAL			
CA50		56,46	

Vol. de concreto total = 1,70 m³
Área de forma total = 18,48 m²

Armação pilares
escala 1:50